

INSOLITE : L'EXPOSITION DÉCO GRATUITE ET IMMERSIVE DE THE SOCIALITE FAMILY DANS UN HÔTEL PARTICULIER



La Scopa - The Socialite Family - Exposition immersive



Par [Audrey de Sortiraparis](#) · Photos par Audrey de Sortiraparis · Publié le 18 janvier 2024 à 23h05

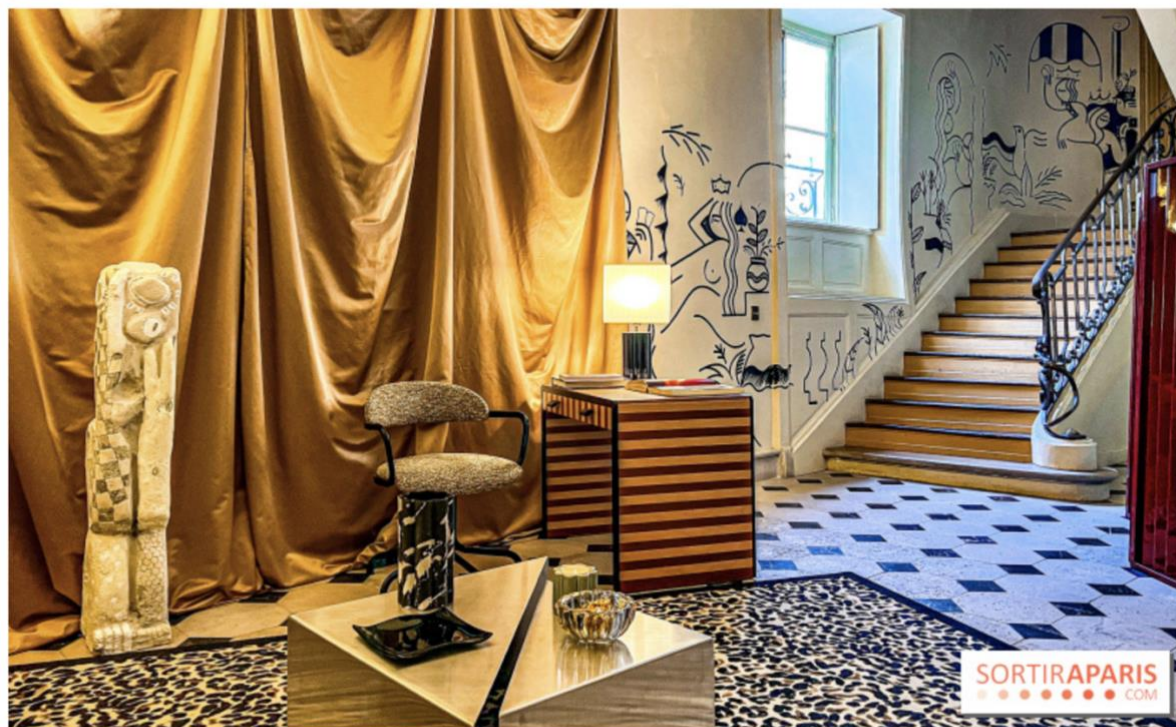
Du 17 au 21 janvier 2024, La Scopa, l'exposition immersive et gratuite de The Socialite Family, transforme un hôtel particulier du 7ème arrondissement en un sanctuaire dédié à la décoration et au mystère. Découvrez un jeu subtil entre ancien et moderne, où les créations de la marque de déco se mêlent à des trésors des Puces de Saint-Ouen, dans un écrin authentique à l'aura singulière ...

À l'occasion du **salon Maison & Objet**, **The Socialite Family** s'associe à **Varenne** pour agencer une **exposition immersive** et **gratuite** en plein coeur de Paris. Baptisée **La Scopa**, du nom du jeu de cartes italien séculaire, l'installation de la marque de décoration en vogue vous plongera dans l'univers du jeu sous toutes ses facettes, **du 17 au 21 janvier 2024**.



Imaginée par Constance Gennari, fondatrice et directrice artistique de **The Socialite Family**, La Scopa vous transporte dans un **hôtel particulier du 7e** arrondissement de Paris, transformé en terrain de jeu dédié à la **décoration** et au mystère. L'écrin, prêté par l'agence d'immobilier de luxe, présente les **nouveautés de l'enseigne** au milieu des murs ornés de trompe-l'oeil, de tapisseries luxuriantes et de lourds tissus.

Au coeur de ce **lieu insolite** aux différents visages, plusieurs visions s'enchaînent. Les murs de la chambre aveugle résonnent de parties clandestines, telles d'anciennes soirées secrètes à la lueur des bougies. Plus loin, l'escalier majestueux, orné d'une fresque de l'artiste **Frank Lebraly**, invite à une montée vers l'inattendu. Ici, l'enfilade aux boiseries sculptées, la bibliothèque grillagée et la belle terrasse au magnolia deviennent le théâtre d'un jeu subtil entre l'ancien et le moderne, alors que les créations pop de **The Socialite Family** s'entremêlent à des trésors dénichés aux **Puces de Saint-Ouen**.



Le mystère se poursuit à l'étage, dans le petit cabinet néo-mauresque, où chaque recoin infuse une atmosphère mystique, puis dans la salle de bain peinte à fresque, où les meubles semblent attendre une élégante d'une époque révolue.



La Scopa vous invite à vous perdre dans l'**art du jeu**, au sein de cette **installation hybride** qui convoque les souvenirs d'un temps passé aux côtés d'**objets de décoration et de mobilier tendances**. Entrez, vous êtes les bienvenus ! Mais méfiez-vous des apparences ...